

バリュー・ザ・ホテル 檜葉木戸駅前

東北初！ライズの高反発マットレスと枕をシングルルーム全室に導入

宿泊客のより良い睡眠と健康的なホテルライフをサポート

宮城・福島両県に6ホテル、1,680室を展開する株式会社バリュー・ザ・ホテル（所在地：宮城県名取市、代表取締役社長 高倉 茂）が運営するバリュー・ザ・ホテル 檜葉木戸駅前にて、機能性寝具を企画・製造・販売するライズ TOKYO 株式会社（本社：東京都中央区 代表取締役社長：宮崎誠司）が展開するブランド「RISE（ライズ）」の高反発マットレスと枕を2018年8月1日（水）より、東北で初めてシングルルーム全室（106室）に導入いたします。

これまで、ご宿泊頂くお客様の健康をサポートしたいという思いから、バリュー・ザ・ホテルの一部客室において、ライズの高反発マットレスと枕を設置し、「健康睡眠 RISE ROOM（ライズ ルーム）」としてたくさんのお客様にご利用頂いてまいりました。今後もさらに多くのご宿泊客の皆様に、上質な睡眠と快適なご滞在をご提供できるよう、バリュー・ザ・ホテル 檜葉木戸駅前のシングルルーム全室を「健康睡眠 RISE ROOM」といたします。これからはすべてのご宿泊で「スリープオアシス マットレスパッド」と「スリープラテックス ピロー 首肩フィット枕」をお楽しみいただけます。

バリュー・ザ・ホテル 檜葉木戸駅前には、再稼働した日本サッカー界初のナショナルトレーニングセンター「Jヴィレッジ」からも至近距離に位置し、今後さらに多くのアスリートの方々にもご利用いただけるホテルです。身体コンディションを整えるため、健康や睡眠環境に一層気を配るスポーツ従事者のお客様にもご満足頂けるホテルとして、長期にわたるホテルライフをサポートしてまいります。

【バリュー・ザ・ホテル 檜葉木戸駅前 概要】

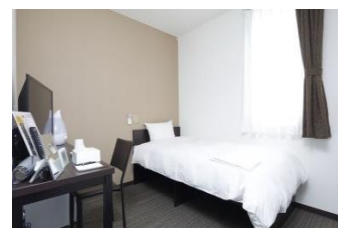
所在地：福島県双葉郡檜葉町大字山田岡字一升平 7-1
 アクセス：JR 常磐線「木戸駅」駅徒歩3分、常磐自動車道「広野IC」から車で約10分
 駐車場：あり（無料・先着順）

【Jヴィレッジまでのアクセス】

車：6号線いわき方面へ約4分（約2km）
 徒歩：JR 常磐線木戸駅よりいわき方面へ約20分（約2km）

健康睡眠 RISE ROOM とは

ライズの「スリープオアシス マットレスパッド」と「スリープラテックス ピロー 首肩フィット枕」を導入し、宿泊者の快適な睡眠と元気な毎日をサポートするお部屋です。



◆スリープオアシス マットレスパッド

体圧を均一に分散することで
 自然な寝姿勢を保ち、
 スムーズな寝返りをサポート。



◆スリープラテックス ピロー 首肩フィット枕

頭部の重みを最適に分散し、
 抜群の弾力性で頸椎のラインに
 しっかりとフィット。

お問い合わせ

株式会社 バリュー・ザ・ホテル（担当：菅原 和樹 022-383-7261）

Mail：k.sugawara@valuethotel.jp HP：https://valuethotel.jp/

〒981-1222 宮城県名取市上余田字千刈田 555-1